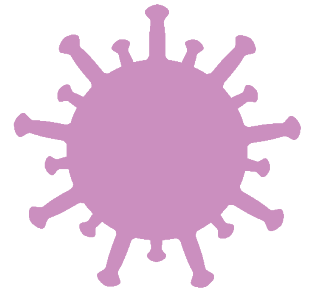


HYGIENE-REGELN!

gem. der Niedersächsische Verordnung über infektionsschützende Maßnahmen gegen die Ausbreitung des Corona-Virus in der Fassung vom 15.6. (§1 Abs. 5c)



Bitte halten Sie Abstand

Ein Abstand von mindestens 1,5 Metern ist zu jeder anderen Person, die weder zum eigenen noch zu einem weiteren bekannten Hausstand gehört, einzuhalten.

Außerhalb der Ausstellungsräume ist eine Mund-Nasen-Bedeckung zu tragen.

Finger Food, Kuchen und Getränke werden aufgrund der Corona-Hygienemaßnahmen nicht ausgegeben.

Bitte tragen Sie Ihre Kontaktdaten in die ausgelegte Dokumentation ein

Familiennamen, Vornamen, die vollständige Anschrift und eine Telefonnummer jeder Besucherin und jedes Besuchers sind anzugeben.

Datenschutz-Hinweise können eingesehen werden.

Maßnahmen

Wir stellen Hand-Desinfektionsspender am Eingang und im Sanitärbereich zur Verfügung.

Ebenso stehen im Sanitärbereich Einmaltücher für die Flächendesinfektion zur Verfügung.

Wir tragen einen Mund-Nasen-Bedeckung.

